

Domaine Handicap et Accessibilité

MOBILISÉ À VOS CÔTÉS !

27 avril 2020



MAIRIE DE TOULOUSE
WWW.TOULOUSE.FR

Toulouse en grand !

INFORMATIONS NATIONALES

Attestation de déplacement dérogatoire

- Les mesures de confinement pour les personnes en situation de handicap ont été assouplies par le Gouvernement : elles ne sont plus limitées à une heure et un kilomètre autour du domicile pour les personnes qui ont besoin de s'aérer. Si vous êtes dans ce cas, vous devrez toutefois produire un justificatif aux forces de l'ordre attestant de la situation particulière liée à votre handicap.



- Des attestations en Facile à Lire et à Comprendre sont téléchargeables en cliquant sur ce lien : [Télécharger votre attestation en FALC](#)

- Les déplacements pour la prise en charge des personnes en situation de handicap sont désormais autorisés. Pensez toujours à bien respecter les gestes barrières.

- L'attestation de déplacement n'est pas obligatoire pour les personnes déficientes visuelles, sous condition de présenter une carte d'invalidité ou tout document justifiant du handicap. Si vous êtes accompagné d'un auxiliaire de vie, celui-ci devra produire son attestation.

- Les règles de confinement ont également été revues pour les personnes autistes ou présentant un trouble du neuro-développement. Attention : vous devez toujours fournir une attestation pour sortir.

Plus d'infos sur le site du secrétariat d'État des personnes handicapées. [Cliquez ici](#)

L'entraide au niveau national

- **Santé**

- Une liste des médecins qui pratiquent la téléconsultation est publiée par le Ministère de la Santé et de la Solidarité. La téléconsultation pour suspicion de Covid-19 est remboursée à 100 % par l'assurance maladie, y compris si vous ne consultez pas votre médecin traitant. [Cliquez ici](#)

- La plateforme numérique nationale permet de mettre en relation les personnes en situation de handicap, les professionnels, les aidants et les dispositifs d'accompagnement et d'appui existants. [Cliquez ici.](#)

- Un numéro vert répond à vos questions sur le COVID-19 en permanence, 24h/24 et 7j/7, accessible aux personnes sourdes, malentendantes ou aveugles.

0 800 130 000

Pour les personnes sourdes, malentendantes ou ayant des difficultés d'élocution :

[Cliquez ici](#)

- Le site internet [Santé Publique France](#) a créé un espace d'informations accessibles à tous pour mieux comprendre le Covid-19.

- Croix Rouge chez vous : écoute et livraison des repas pour les personnes vulnérables ou isolées : <https://www.croix-rouge.fr/> 0 805 035 800



• Soutien aux aidants et aux parents

- Le site internet national [Tous Mobilisés](#) et un numéro vert, le 0 805 035 800, accompagnent les familles ayant des enfants en situation de handicap pour trouver des solutions concrètes aux problématiques du quotidien.

- Le site du Secrétariat chargé des personnes handicapées propose un espace d'information pour les personnes présentant des troubles du neuro-développement et pour les personnes autistes. [Cliquez ici](#)

- Le collectif Je t'aide propose des conseils pour accompagner les proches aidants pendant le confinement. [Cliquez ici](#)

- L'association Nouveau Souffle propose un accompagnement par téléphone pour les aidants familiaux. Écrire à : aidants@nouveausouffle-asso.com et vous serez rappelé.

- Cercle Vulnérabilité & Société et le collectif de coachs certifiés Boost proposent du coaching gratuit à destination des proches aidants tous les jours de 8h à 22h en partenariat avec AG2R La Mondiale : 09 80 80 90 31

• Initiatives nationales des organismes et des associations

Autisme

- Le Groupement national Centre ressources autisme avec Foire aux Questions destinée aux adultes et aux enfants autistes et à leur famille ainsi que des fiches pour accompagner les proches dans la gestion du quotidien. [Cliquer ici](#)

- Autisme Info Service: service national d'information et d'accompagnement sur l'Autisme. [Cliquez ici pour en savoir plus.](#)



Handicap psychique

L'UNAFAM propose des dispositifs d'aide, d'écoute, des permanences juridiques et la permanence d'un psychiatre. [Cliquez ici](#)

Handicap mental

- L'UNAPEI propose des documents pour expliquer le Covid-19 et les gestes barrières en Facile à Lire et à Comprendre (FALC). [Cliquez ici](#)



- L'ASEI a mis en place un espace en ligne destiné aux familles des enfants, adolescents et adultes qui sont accompagnés par des établissements de l'ASEI. Plus d'infos sur le [site internet](#).

Handicap sensoriel

- Une plateforme d'écoute pour les personnes sourdes, malentendantes et devenues sourdes, SOS Surdus, permet de faire le lien et d'informer de toutes les décisions gouvernementales. Pour y accéder, [cliquez ici](#)



- SRAE Sensoriel : propose des ressources vidéos en LSF mais aussi des documents en gros caractères pour mieux comprendre le COVID-19. [Cliquez ici](#)

Handicap moteur

- L'APF France Handicap met en ligne de nombreuses informations concernant la santé, le droit, les proches aidants, le lien social... Rendez-vous sur leur [site internet](#).

- La Fondation Paralysie Cérébrale propose des outils pour pratiquer l'auto-rééducation en période de confinement dans la mesure des possibilités de chacun. [Cliquez ici](#).

Polyhandicap

France Parkinson : informations et conseils sur le [site internet](#)

Le Centre de Ressources Multi Handicap (CRMH) : informations et soutiens, informations en FALC... 06 82 11 13 29 // contact@crmh.fr



Aide à domicile

Le Centre National de Gestion (CNG) a ouvert un numéro vert pour répondre aux questions notamment des directeurs de SAAD. Il est ouvert 24h sur 24 et 7 jours sur 7 au 0800 203 007

Aide numérique

Les médiateurs numérique Med Num se sont organisés pour accompagner au mieux tous les Français dans leurs démarches numériques quotidiennes. Les thématiques d'accompagnement sont nombreuses.



Par téléphone au 01 70 772 372 (appel non surtaxé), du lundi au vendredi de 9h à 18h

Sur leur site internet : <https://solidarite-numerique.fr/>

- **Pratiques culturelles et sportives**

La médiathèque en ligne de l'association Valentin Haüy propose 42 000 livres audio et plus de 4 400 livres en braille numérique. Vous pouvez télécharger gratuitement 20 livres tous les 15 jours. Plus d'informations : [cliquez ici](#).

La bibliothèque nationale (BNFA) reste ouverte et propose au téléchargement des livres sur différents formats (audio, braille, PDF accessibles). Rendez-vous sur le [site internet](#).

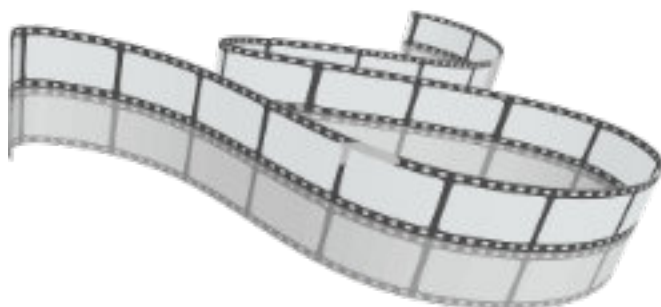
La plateforme [Ciné ma Différence](#) propose des ressources pour un accès à la culture pour tous, même en période de confinement.

Les Souffleurs d'Image proposent de souffler pour vous à distance. Un bénévole vous appelle et vous décrit une œuvre d'art dont le contenu est mis gratuitement en ligne. Plus d'infos : contact@souffleurs.org // 06 40 65 69 38

France Culture propose quatre albums de Tintin en version audio, en partenariat avec la Comédie Française. Retrouvez la série sur le site de [France Culture](#).

La Cité des Sciences propose une série de jeux vidéos accessibles pour les personnes déficientes visuelles. [En savoir plus](#).

Gymnastique adaptée : le GIAA propose des podcasts dédiés à la pratique d'une culture physique en temps de confinement. Pour plus d'informations, [cliquez ici](#).



INFORMATIONS LOCALES

• **La mairie de Toulouse***Plateforme solidarité*

La mairie de Toulouse et Toulouse Métropole accompagnent l'organisation de l'entraide bénévole, dans les quartiers, entre habitants ou via des associations avec une **plateforme de solidarité**. Plus d'informations en [cliquant ici](#).

Portage d'un kit de première nécessité

La mairie de Toulouse peut livrer des kits alimentaires de 1ère nécessité aux seniors et personnes handicapées, en situation d'isolement ou de précarité sous certains critères. Renseignements auprès d'Allô Seniors au 0 800 042 444 ou en écrivant à : infoseniors@mairie-toulouse.fr

Aides à la scolarisation

Pour les parents toulousains en difficulté avec la scolarisation à la maison, le service de la Réussite éducative se mobilise et propose une permanence d'écoute et de soutien psycho-éducatif. Plus d'informations en [cliquant ici](#).

Soutien psychologique

Retrouvez l'ensemble des dispositifs de soutien psychologique gratuits disponibles sur Toulouse et recensés par la Mairie de Toulouse et l'ARS dans le cadre du confinement. [Cliquez ici](#).

• **Le Conseil Départemental***Maison Départementale des Personnes Handicapées (MDPH)*

La MDPH est joignable en cas d'urgence du lundi au vendredi de 8 h 15 à 12 h 15 et de 13 h 15 à 16 h 45 au 05 34 33 14 00.

Si votre situation n'est pas urgente, préférez le contact par mail : mdph@cd31.fr



Retrouvez tous les numéros utiles pour contacter les Maisons des Solidarités, la Maison des Adolescents ou encore la Protection Maternelle et Infantile en [cliquant ici](#).

D'autres aides d'urgence ont également été mises en place par le Conseil Départemental. Plus d'infos en [cliquant ici](#).

- **La Caisse Primaire d'Assurance Maladie (CPAM)**

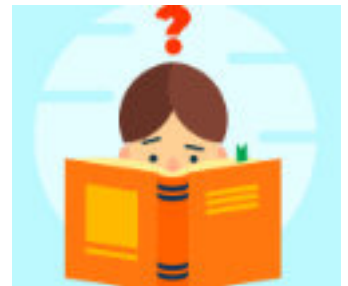
La CPAM a mis en place des actions visant à simplifier les démarches et le quotidien de tous.

Pendant l'épidémie, les points d'accueil de la CPAM sont fermés. Les canaux dématérialisés, en notamment le site ameli.fr sont à privilégier.

Plus d'infos en [cliquant ici](#).

- **L'Académie de Toulouse**

Le service départemental de l'école inclusive de la Haute-Garonne (SDEI 31) a mis un certain nombre d'outils à disposition des familles dont les enfants sont des élèves à besoins particuliers : cartes mentales, ressources spécifiques, ressources par domaine, journal de bord du confinement ou encore ressources pour gérer ses émotions. Plus d'informations sur [le site de l'Académie](#).



- **Mobilisation des associations et des organismes toulousains**

De nombreuses associations toulousaines œuvrent au quotidien pour soutenir les personnes en situation de handicap. N'hésitez pas à consulter leurs sites internet pour plus d'informations.

Le [Centre Ressources Autisme Midi-Pyrénées](#) assure une partie de ses services en télétravail. Vous pouvez les contacter à l'adresse mail : accueil@cra-mp.info ou au 07 68 61 93 48.

L'APF France Handicap 31 a mis en place un groupe Facebook ouvert à tous. L'objectif de ce groupe intitulé « Ce qui nous lie » : permettre à toutes les personnes connectées de garder le contact et de partager quelques instants de bonne humeur. Pour en savoir plus : [Groupe Facebook « Ce qui nous lie »](#).

L'APF France Handicap 31 vous accompagne et vous soutient au quotidien via sa permanence téléphonique 7j/7 au : 05 34 50 85 50

Garder le contact, c'est aussi le but du Groupe d'Entraide Mutuelle (GEM)

Microsilions qui propose chaque semaine plusieurs émissions radio pendant lesquelles vous pouvez discuter en temps réel grâce à un tchat. Plus d'infos [sur le site internet](#). Et pour se connecter directement : [c'est ici](#).



Groupe d'Entraide Mutuelle

de

- **Quelques ressources culturelles toulousaines pour s'occuper pendant le confinement**

Le Théâtre du Capitole vous accompagne en musique

Les agents de l'Orchestre National du Capitole vous offrent une version « spécial confinement » de la Marche Hongroise de la Damnation de Faust. Pour l'écouter et/ou la voir, [c'est par ici](#).

Les bibliothèques de Toulouse

Les bibliothèques ouvrent leurs ressources numériques et proposent l'accès à la presse nationale et internationale, des cours de langue ou encore du soutien scolaire en ligne gratuit en remplissant un formulaire en ligne disponible sur [le site des bibliothèques de Toulouse](#).

Les musées de Toulouse

Plusieurs musées toulousains proposent des visites virtuelles de leurs collections sous diverses formes mais aussi des animations pour les enfants ou encore des histoires à écouter. Cliquez sur chaque nom pour découvrir les possibilités : [Couvent des Jacobins](#) (page Facebook), [Musée Saint Raymond](#), [Musée de l'Affiche](#) (MATOU) (page Facebook), [Museum](#).

La culture scientifique se mobilise

[Le Quai des Savoirs](#), [la Cité de l'Espace](#) ou encore [l'Envol des Pionniers](#) proposent de nombreuses animations et jeux à faire chez soi !

Culture et Langue des Signes Française

La Cave Poésie diffuse de nombreuses vidéo LSF pendant cette période : interviews, spectacles. N'hésitez pas à aller voir [sur leur site](#).



Pendant le confinement, le Domaine Handicap reste mobilisé à vos côtés.

Une permanence téléphonique est assurée les lundi, mardi, jeudi et vendredi de 15 h à 17 h au :

05 62 27 62 63